

Résidence Odyssée I

rue du Thier de Luzery, 1
BASTOGNE

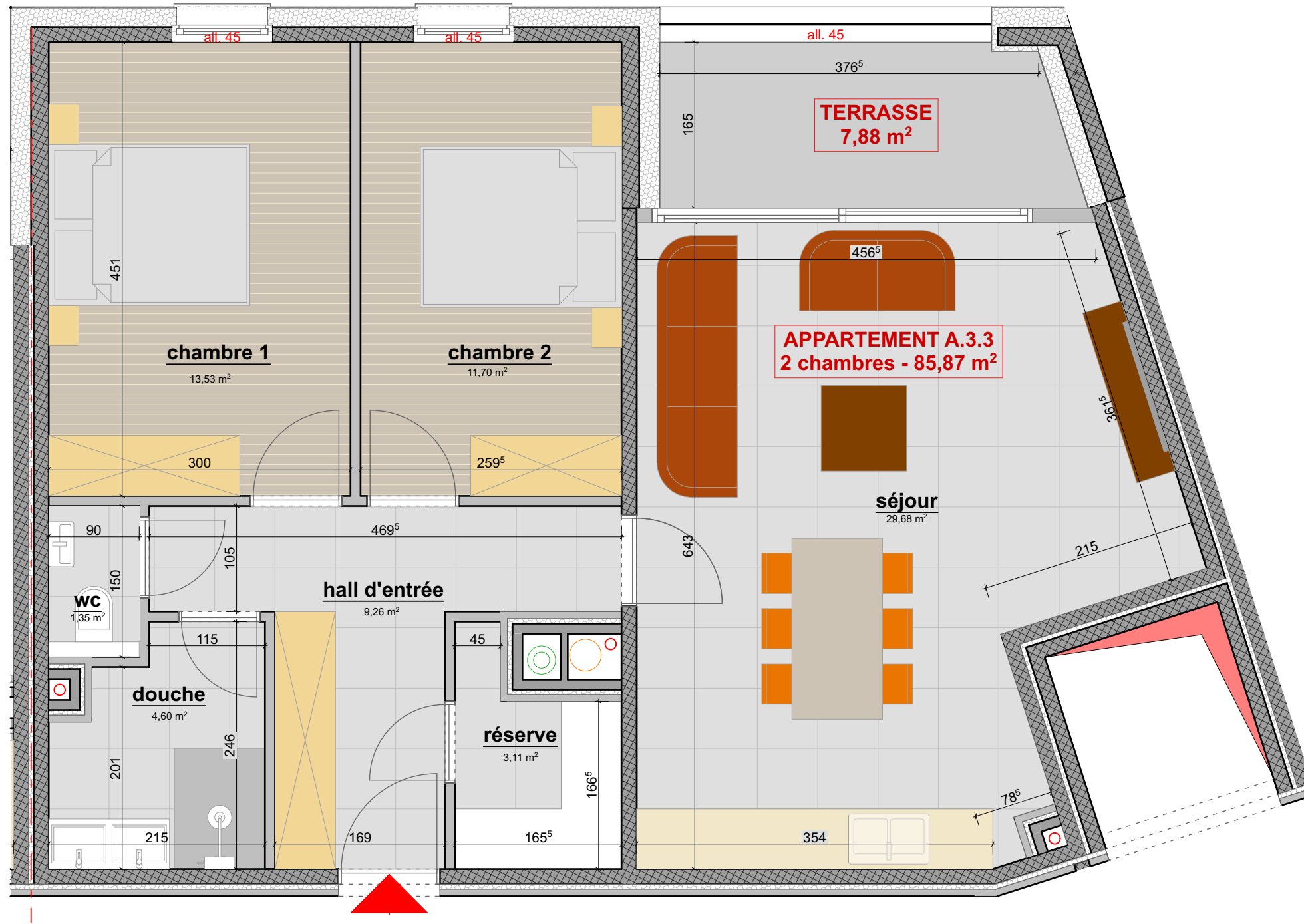


Troisième étage

Appartement A.3.3

Appartement 2 chambres
Surface de 85,87 m²
Terrasse de 7,88 m²

Plan éch. : 1/50



Ces plans sont donnés à titre indicatif afin que l'acquéreur puisse visualiser le bien concerné. Des modifications d'aménagement et de surface sont susceptibles d'y être apportées en fonction des impératifs techniques, de stabilité et de sécurité. Les vues en perspective sont également données à titre indicatif.
PEB sous réserve de certification finale en fin de chantier

SRL PAGALADE
rue des Hautes Voies, 31 A - 6830 BOUILLON
Tél. : +32 495 58 04 13

